

**CÉRÀGRÈS**  
LUXE

---

**BRUSH**



Le linee delicate e cesellate del sottile gres porcellanato creano una texture visiva accattivante che attira immediatamente lo sguardo. I pezzi risultanti possiedono una qualità quasi eterea, con creste e rientranze finemente incise che giocano con luci e ombre con effetti ipnotici. Ogni scanalatura e piano angolare lavorati con precisione contribuiscono a un'estetica complessiva che è allo stesso tempo minimalista e affascinante, consentendo alla bellezza intrinseca del materiale di risplendere senza ostacoli. Questo gres essenziale e lineare incarna un magistrale equilibrio tra forma e funzione, la sua silhouette aerodinamica conferisce un'aria elegante e sofisticata pur mantenendo una robusta durata. Per il designer esigente, questo dettaglio della scanalatura della spazzola funge da dichiarazione sottile ma potente, trasmettendo un senso di qualità artigianale e raffinatezza senza tempo che distingue il gres porcellanato come una scelta di superficie di altissimo livello.

The delicate, chiseled lines of the thin porcelain stoneware create a captivating visual texture that instantly draws the eye. The resulting pieces possess an almost ethereal quality, with finely etched ridges and indentations that play with light and shadow to mesmerizing effect. Each precisely tooled groove and angular plane contributes to an overall aesthetic that is both minimalist and mesmerizing, allowing the inherent beauty of the material to shine through unencumbered. This pared-down, linear stoneware embodies a masterful balance of form and function, its streamlined silhouette lending an elegant, sophisticated air while still maintaining a robust durability. For the discerning designer, this brush groove detail serves as a subtle yet powerful statement, conveying a sense of artisanal quality and timeless sophistication that sets porcelain stoneware apart as a surface choice of the highest caliber.

Les lignes délicates et ciselées du fin grès cérame créent une texture visuelle captivante qui attire instantanément le regard. Les pièces résultantes possèdent une qualité presque éthérée, avec des crêtes et des indentations finement gravées qui jouent avec la lumière et l'ombre pour un effet fascinant. Chaque rainure et plan angulaire usinés avec précision contribuent à une esthétique globale à la fois minimaliste et fascinante, permettant à la beauté inhérente du matériau de briller sans encombre. Ce grès linéaire et épuré incarne un équilibre magistral entre forme et fonction, sa silhouette épurée lui conférant un air élégant et sophistiqué tout en conservant une durabilité robuste. Pour le designer exigeant, ce détail de rainure brossée constitue une déclaration subtile mais puissante, transmettant un sentiment de qualité artisanale et de sophistication intemporelle qui distingue le grès cérame en tant que choix de surface du plus haut calibre.

Las líneas delicadas y cinceladas del fino gres porcelánico crean una textura visual cautivadora que llama la atención al instante. Las piezas resultantes poseen una calidad casi etérea, con crestas y hendiduras finamente grabadas que juegan con luces y sombras con un efecto fascinante. Cada ranura y plano angular labrados con precisión contribuyen a una estética general que es a la vez minimalista y fascinante, permitiendo que la belleza inherente del material brille sin obstáculos. Este gres lineal y minimalista encarna un equilibrio magistral entre forma y función, su silueta estilizada brinda un aire elegante y sofisticado al mismo tiempo que mantiene una durabilidad robusta. Para el diseñador exigente, este detalle de la ranura del pincel sirve como una declaración sutil pero poderosa, que transmite una sensación de calidad artesanal y sofisticación atemporal que distingue al gres porcelánico como una opción de superficie del más alto calibre.

# BRUSH



# BRUSH

# BRUSH

Colori . Colours . Couleurs . Colores



Brush Azul 40x120



Tierra



Blanco



Azul

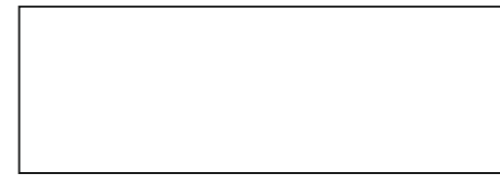


Carbon

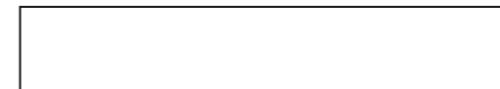
# BRUSH

# BRUSH

## Formati . Sizes . Formats . Formatos



40x120 R  
16"x48"  
772751 Brush Tierra  
772752 Brush Blanco  
772753 Brush Azul  
772754 Brush Carbon

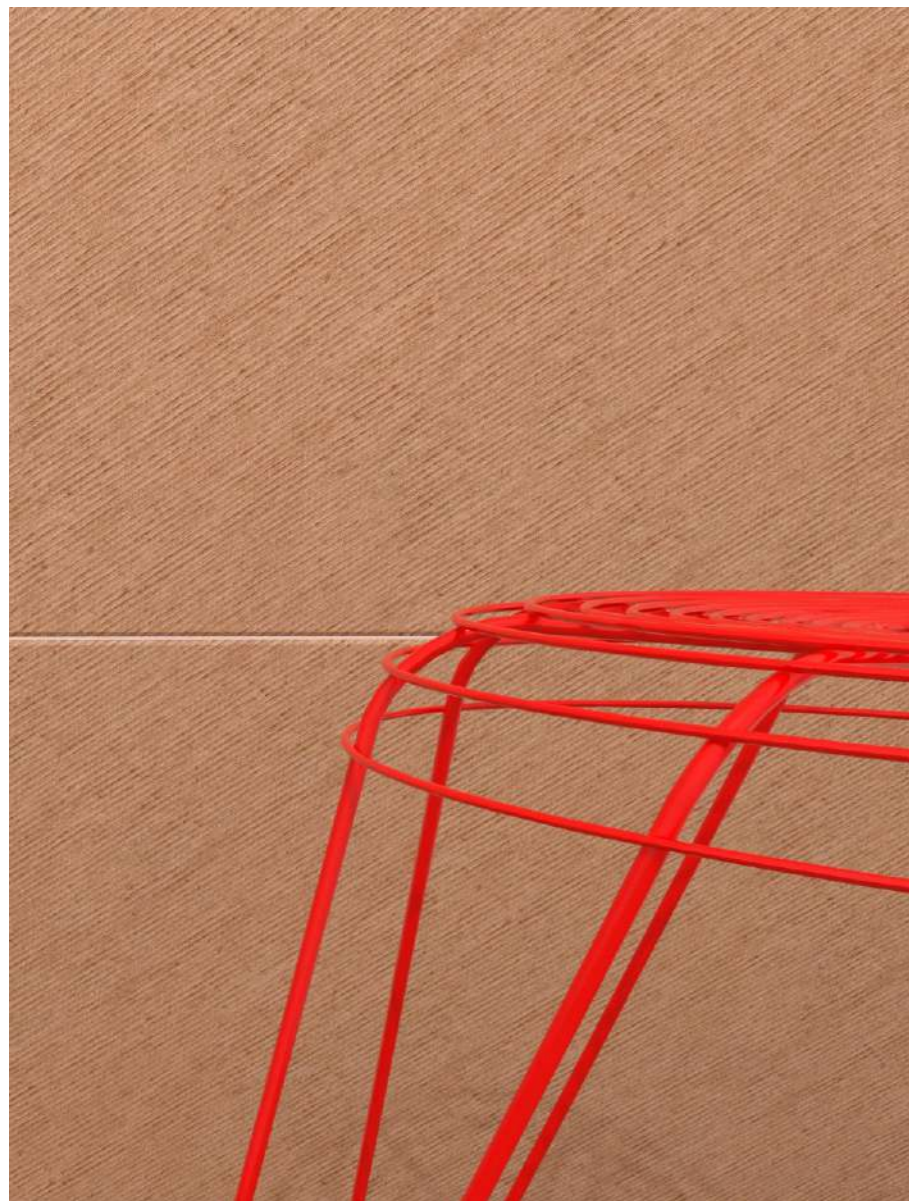


20x120 R  
8"x48"  
772755 Brush Tierra  
772756 Brush Blanco  
772757 Brush Azul  
772758 Brush Carbon



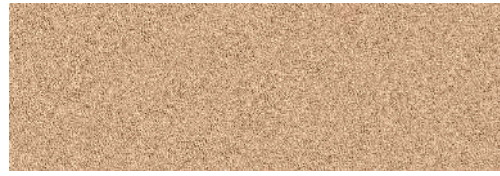
10x120 R  
4"x48"  
772759 Brush Tierra  
772760 Brush Blanco  
772761 Brush Azul  
772762 Brush Carbon

Brush Tierra 40x120



# BRUSH

## Formati . Sizes . Formats . Formatos



40x120 R  
16"x48"  
772751 Brush Tierra

A191



20x120 R  
8"x48"  
772755 Brush Tierra

A181



10x120 R  
4"x48"  
772759 Brush Tierra

A171



BRUSH

Si consiglia la posa con fuga 2 mm. - Laying with a 2 mm-joint is recommended. - Pose recommandée avec joints de 2 mm. - Se recomienda la colocación con juntas de 2 mm.



# BRUSH

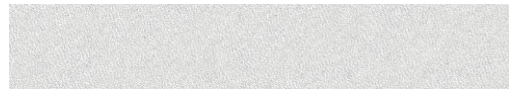
## Formati . Sizes . Formats . Formatos



Naturale/Matt

40x120 R  
16"x48"  
772752 Brush Blanco

A191



Naturale/Matt

20x120 R  
8"x48"  
772756 Brush Blanco

A181



Naturale/Matt

10x120 R  
4"x48"  
772760 Brush Blanco

A171



BRUSH

Si consiglia la posa con fuga 2 mm. - Laying with a 2 mm-joint is recommended. - Pose recommandée avec joints de 2 mm. - Se recomienda la colocación con juntas de 2 mm.





BRUSH



Brush Tierra 40x120

# BRUSH

Formati . Sizes . Formats . Formatos



40x120 R  
16"x48"  
772753 Brush Azul

A191



20x120 R  
8"x48"  
772757 Brush Azul

A181



10x120 R  
4"x48"  
772761 Brush Azul

A171

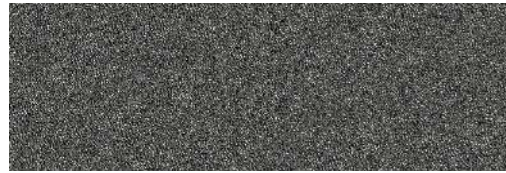


Si consiglia la posa con fuga 2 mm. - Laying with a 2 mm-joint is recommended. - Pose recommandée avec joints de 2 mm. - Se recomienda la colocación con juntas de 2 mm.



# BRUSH

## Formati . Sizes . Formats . Formatos



40x120 R  
16"x48"  
772754 Brush Carbon

A191



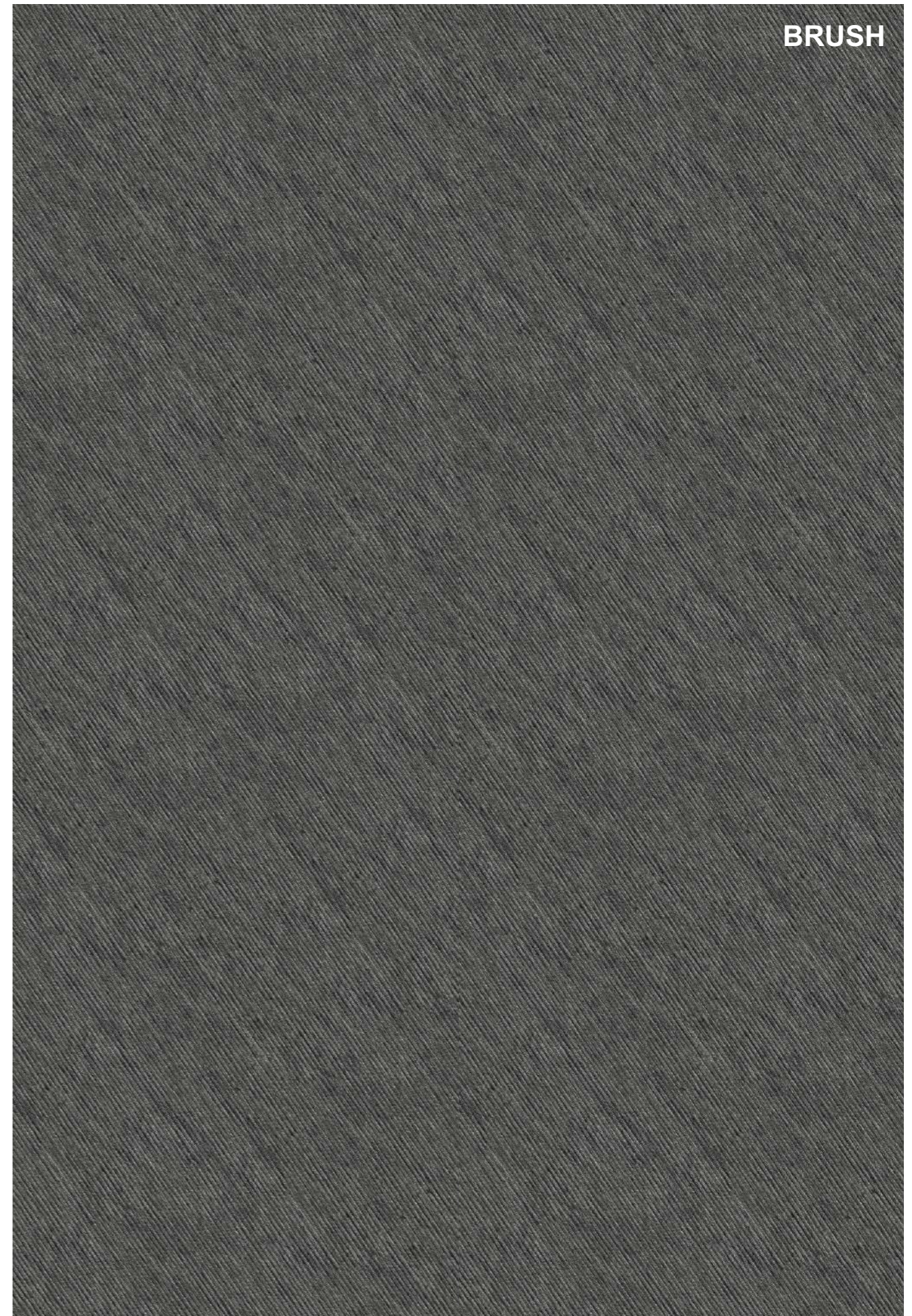
20x120 R  
8"x48"  
772758 Brush Carbon

A181



10x120 R  
4"x48"  
772762 Brush Carbon

A171



BRUSH

Si consiglia la posa con fuga 2 mm. - Laying with a 2 mm-joint is recommended. - Pose recommandée avec joints de 2 mm. - Se recomienda la colocación con juntas de 2 mm.



BRUSH

Brush Blanco 40x120

# BRUSH

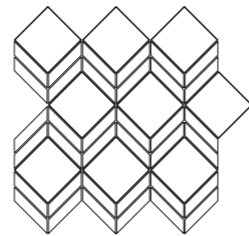
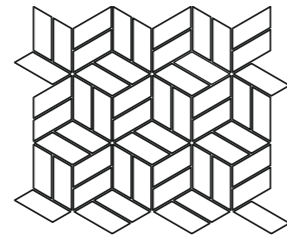
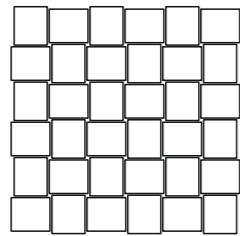
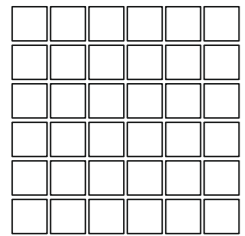
# BRUSH

Grés Porcellanàto . Stoneware Porcelain . Ceràme Gres . Gres Porcelánico

Grés Porcellanàto . Stoneware Porcelain . Ceràme Gres . Gres Porcelánico

Mòsaici . Mosaics . Mosaïques . Mosàicós

Mòsaici . Mosaics . Mosaïques . Mosàicós

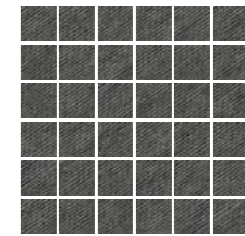
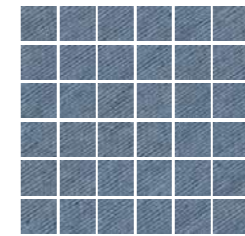
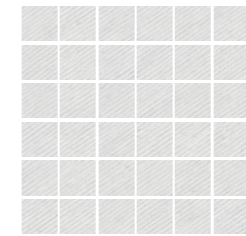
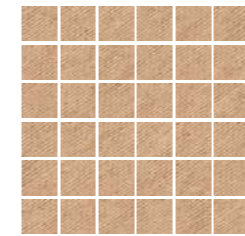


Mosaici 6  
30x30cm  
772763 Brush Tierra  
772764 Brush Blanco  
772765 Brush Azul  
772766 Brush Carbon

Mosaici Oxy  
30x30cm  
772767 Brush Tierra  
772768 Brush Blanco  
772769 Brush Azul  
772770 Brush Carbon

Mosaici Dive  
31.1x37.7cm  
772771 Brush Tierra  
772772 Brush Blanco  
772773 Brush Azul  
772774 Brush Carbon

Mosaici Icon  
38x38cm  
772775 Brush Tierra  
772776 Brush Blanco  
772777 Brush Azul  
772778 Brush Carbon



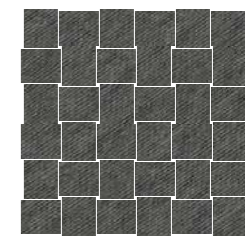
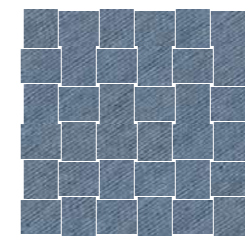
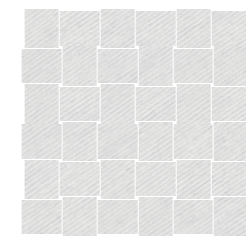
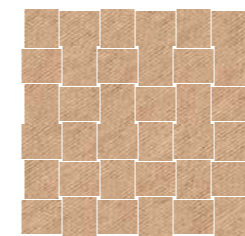
Mosaici 6  
30x30cm  
772763 Brush Tierra

Mosaici 6  
30x30cm  
772764 Brush Blanco

Mosaici 6  
30x30cm  
772765 Brush Azul

Mosaici 6  
30x30cm  
772766 Brush Carbon

A990



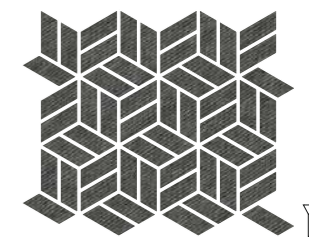
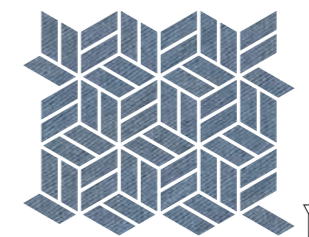
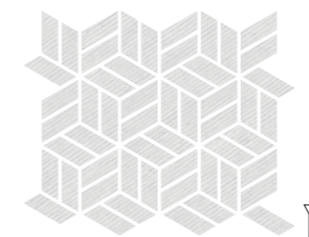
Mosaici Oxy  
30x30cm  
772767 Brush Tierra

Mosaici Oxy  
30x30cm  
772768 Brush Blanco

Mosaici Oxy  
30x30cm  
772769 Brush Azul

Mosaici Oxy  
30x30cm  
772770 Brush Carbon

A994



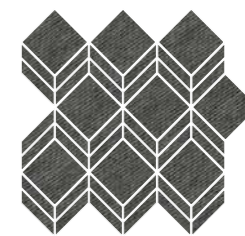
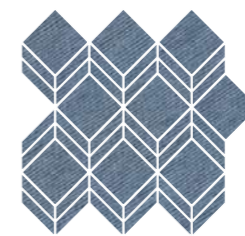
Mosaici Dive  
31.1x37.7cm  
772771 Brush Tierra

Mosaici Dive  
31.1x37.7cm  
772772 Brush Blanco

Mosaici Dive  
31.1x37.7cm  
772773 Brush Azul

Mosaici Dive  
31.1x37.7cm  
772774 Brush Carbon

A994



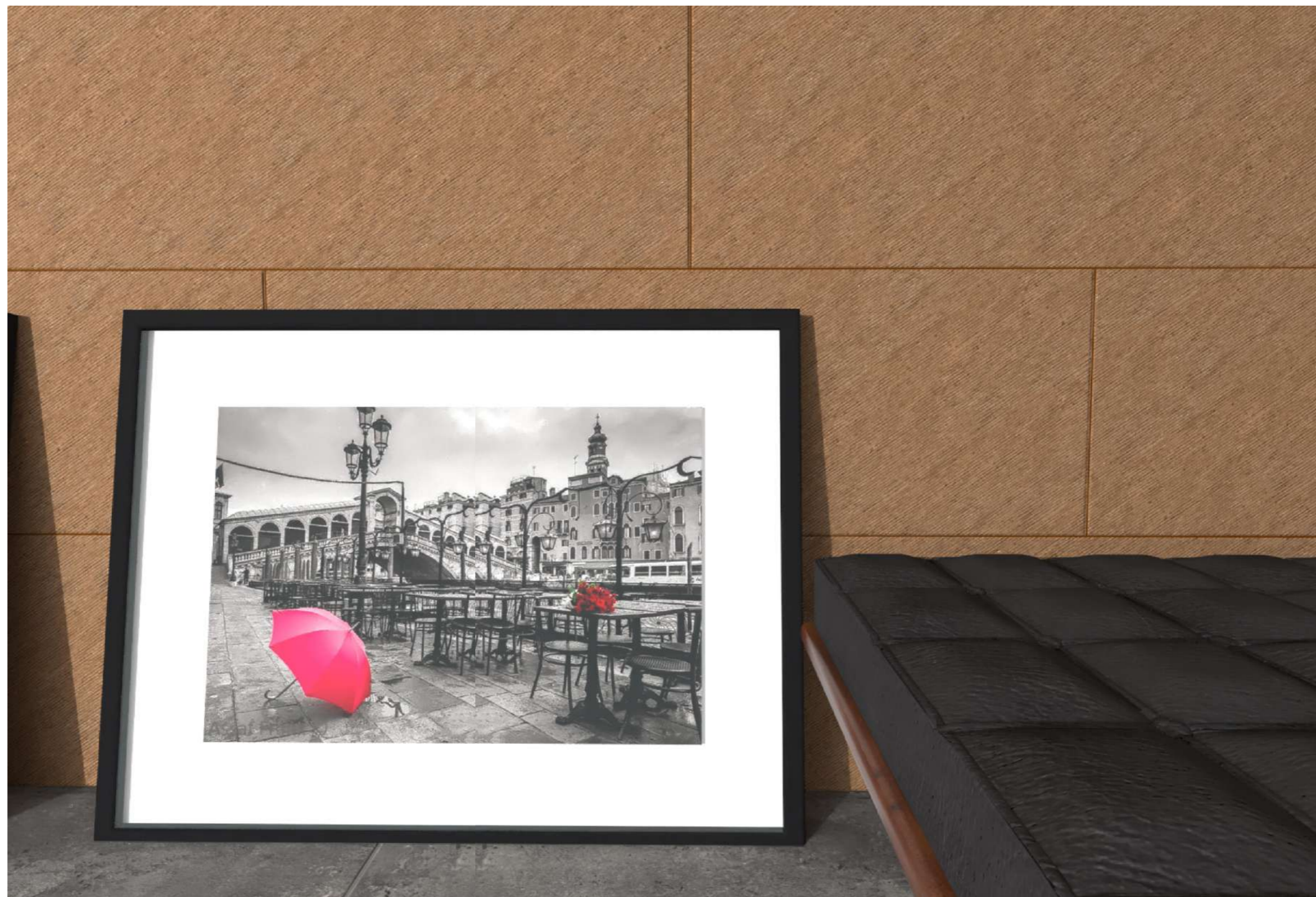
Mosaici Icon  
38x38cm  
772775 Brush Tierra

Mosaici Icon  
38x38cm  
772776 Brush Blanco

Mosaici Icon  
38x38cm  
772777 Brush Azul

Mosaici Icon  
38x38cm  
772778 Brush Carbon

A992



rivestimento Brush Tierra 40x120  
pavimento Esprit Cobalto 40x120

## CARATTERISTICHE TECNICHE

Technical specifications | Technische Eigenschaften | Caractéristiques techniques | Características técnicas

### STANDARD EN 14411 - G

CARATTERISTICHE TECNICHE TECHNICAL DATA TECHNISCHE DATEN CARACTERISTIQUES TECHNIQUES	NORMA STANDARD NORM NORME	VALORI PRESCRITTI DALLE NORME EN 14411 - G INTERNATIONAL STANDARDS EN 14411 - G INTERNATIONALE NORMWERTE EN 14411 - G VALEURS PREVUES PAR LES NORMES EN 14411 - G	VALORE MEDIO CERAGRES CERAGRES AVERAGE VALUE CERAGRES MITTELWERT VALEURS MOYEN CERAGRES
<b>CARATTERISTICHE DIMENSIONALI</b> - SIZE CHARACTERISTICS - MASSEIGENSCHAFTEN DETERMINATION DES CARACTERISTIQUES DIMENSIONNELLES - CARACTERISTICAS DIMENSIONALES - РАЗМЕРНЫЕ ХАРАКТЕРИСТИКИ - 尺寸特征			<b>NAT (UGL)</b>
<b>LATI</b> SIDES - SEITEN COTES - CANTOS РАЗМЕРЫ СТОРОН - 側邊	EN ISO 10545-2	± 0,3% MAX (± 1,0 mm MAX)	CONFORME COMPLYING
<b>SPESSORE</b> THICKNESS - DICKE EPAISSEUR - ESPESOR ТОЛЩИНА - 厚度	EN ISO 10545-2	± 5,0% MAX (± 0,5 mm MAX)	CONFORME COMPLYING
<b>RETTILINEITÀ DEGLI SPIGOLI</b> STRAIGHTNESS OF SIDES - GERADLINIGKEIT DER KANTEN RECTITUDE DES ARETES - RECTITUD DE LOS CANTOS КОСОУГОЛЬНОСТЬ - 邊角平直度	EN ISO 10545-2	± 0,3% MAX (± 0,8 mm MAX)	CONFORME COMPLYING
<b>ORTOGONALITÀ</b> RECTANGULARITY - RECHTWINKLIGKEIT PERPENDICULARITÉ - ORTOGONALIDAD КРИВИЗНА СТОРОН - 直角度	EN ISO 10545-2	± 0,3% MAX (± 1,5 mm MAX)	CONFORME COMPLYING
<b>PLANARITÀ</b> SURFACE FLATNESS - EBENFLÄCHIGKEIT PLANEITE DE SURFACE - PLANEIDAD КРИВИЗНА ЛИЦЕВОЙ ПОВЕРХНОСТИ - 平整度	EN ISO 10545-2	± 0,4% MAX (± 1,8 mm MAX)	CONFORME COMPLYING
<b>ASSORBIMENTO D'ACQUA</b> WATER ABSORPTION - WASSERAUFNAHME ABSORPTION D'EAU - ABSORCIÓN DE AGUA ВОДОПОГЛОЩЕНИЕ - 吸水率	EN ISO 10545-3	≤ 0,5%	≤ 0,1%
<b>RESISTENZA ALLA FLESSIONE</b> FLEXION RESISTANCE - BIEGEFESTIGKEIT RESISTANCE A LA FLEXION - RESISTENCIA A LA FLEXIÓN ПРЕДЕЛ ПРОЧНОСТИ ПРИ ИЗГИБЕ - 抗彎強度	EN ISO 10545-4	S ≥ 700 N (< 7,5 mm) S ≥ 1.300 N (> 7,5 mm) R ≥ 35 N/mm².	S ≥ 2.800 N R ≥ 49 N/mm² (formato 600x600 24"x24" size)
<b>RESISTENZA ALL'URTO</b> IMPACT RESISTANCE - STOSSFESTIGKEIT RESISTANCE AUX CHOCES - RESISTENCIA A LOS GOLPES УДАРОСТОЙКОСТЬ - 抗冲击強度	EN ISO 10545-5	VALORE DICHIARATO DECLARED VALUE	> 0,80
<b>RESISTENZA ALL'ABRASIONE</b> ABRASION RESISTANCE - ABRIBEFESTIGKEIT RESISTANCE A L'ABRASION - RESISTENCIA A LA ABRASIÓN СТОЙКОСТЬ К ИСТИРАНИЮ - 耐磨強度	EN ISO 10545-6	≤ 175 mm³	< 150 mm³
<b>COEFFICIENTE DI DILATAZIONE TERMICA LINEARE</b> COEFFICIENT OF LINEAR THERMAL EXPANSION - LINEARER WÄRMEAUSSDEHNUNGSKOEFFIZIENT COEFFICIENT DE DILATATION THERMIQUE LINEAIRE - COEFICIENTE DE DILATACIÓN TÉRMICA LINEAL КОЭФФИЦИЕНТ ЛИНЕЙНОГО ТЕРМИЧЕСКОГО РАСШИРЕНИЯ - 线性热膨胀系数	EN ISO 10545-8	-	α=7,3x10 <sup>-6</sup> °C <sup>-1</sup>
<b>RESISTENZA AGLI SBALZI TERMICI</b> RESISTANCE TO THERMAL SHOCKS - BESTÄNDIGKEIT GEGEN TEMPERATURSCHWANKUNGEN RESISTANCE AUX CHOCES THERMIQUES - RESISTENCIA A LOS CHOQUES TÉRMICOS СТОЙКОСТЬ К ПЕРЕПАДАМ ТЕМПЕРАТУРЫ - 耐熱突變性	EN ISO 10545-9	TEST SUPERATO SECONDO EN ISO 10545-1 PASS ACCORDING EN ISO 10545-1	NESSUN DANNO NO DAMAGE
<b>RESISTENZA AL GELO</b> FROST RESISTANCE - FROSTBESTÄNDIGKEIT RESISTANCE AU GEL - RESISTENCIA AL HIELO МОРОЗОСТОЙКОСТЬ - 耐冻性	EN ISO 10545-12	TEST SUPERATO SECONDO EN ISO 10545-1 PASS ACCORDING EN ISO 10545-1	NESSUN DANNO NO DAMAGE
<b>RESISTENZA ALL'ATTACCO CHIMICO</b> RESISTANCE TO CHEMICALS - CHEMIKALIENBESTÄNDIGKEIT RESISTANCE A L'ATTAQUE CHIMIQUE - RESISTENCIA QUÍMICA ХИМИЧЕСКАЯ СТОЙКОСТЬ - 耐化学品作用	EN ISO 10545-13	UB MIN.	UA ULA UHA
<b>RESISTENZA ALLE MACCHIE</b> RESISTANCE TO STAINS - FLECKENBESTÄNDIGKEIT RESISTANCE AUX TACHES - RESISTENCIA A LAS MANCHAS УСТОЙЧИВОСТЬ К ПЯТНООБРАЗОВАНИЮ - 防污性	EN ISO 10545-14	VALORE DICHIARATO DECLARED VALUE	5
<b>CESSIONE DI PIOMBO E CADMIO</b> LEAD AND CADMIUM DISCHARGE - ABGABE VON BLEI UND CADMIUM PERTE DE PLOMB ET CADMIUM - CESIÓN DE PLOMO Y CADMIO ВЫДЕЛЕНИЕ СВИНЦА И КАДМИЯ - 铅和镉的排放	EN ISO 10545-15	VALORE DICHIARATO DECLARED VALUE	< AL LIMITE DI RILEVAMENTO < THAN INSTRUMENT LIMIT
<b>SCIVOLosità</b> SKID RESISTANCE - RUTSCHWERT GLISSANCE - ADHERENCIA			<b>NAT</b>
	<b>DM 236/89 BCRA</b>	> 0,40	> 0,40
	<b>ASTM C1028</b>	SCOF > 0,60	> 0,60
	<b>ANSI A137.1</b>	Wet DCOF > 0,42	> 0,42
	<b>AS 4586:2013</b>	-	-
	<b>DIN 51130</b>	-	R9
	<b>DIN 51097</b>	-	-
	<b>ENV 12633</b>	≥ CL1	CL1
	<b>BS 7976</b>	≥ 36	≥ 36

Imballi . Packing . Conditionnement . Verpackungseinheiten . Embalajes .

FORMATO SIZE FORMAT FORMAT FORMATO	SPESSORE THICKNESS EPAISSEUR STÄRKE ESPEJOR	KG/MQ KG/SQM KG/MC KG/QM KG/MQ	SCATOLA BOX BOÎTE KARTON CAJA КОРОбКА	EUROPALLET		
				mq	box	mq
<b>40x120</b> . 16"x48"	9 mm . 0,35"	30	2	1.43	32	45.82
<b>20x120</b> . 8"x48"	9 mm . 0,35"	30	4	1.43	40	57.20
<b>10x120</b> . 4"x48"	9 mm . 0,35"	30	4	1.43	-	-
<b>30x30</b> . 12"x12"	9 mm . 0,35"	30	4	1.43	-	-



**CÉRAGRÈS**  
LUXE

[touch@ceragresceramics.com](mailto:touch@ceragresceramics.com)  
[www.ceragresceramics.com](http://www.ceragresceramics.com)