

CÉRÀGRÈS
LUXE

CERDISA



Cerdisa è un materiale di design in gres porcellanato. Una collezione dal sofisticato impatto grafico nei contrasti blu e bianchi, con un caratteristico effetto leggermente vissuto che crea un'allure pittorica. Come pennellate sfrenate o liquidi vibranti che scorrono, i colori turbolenti evocano la bellezza del cosmo, con immagini magiche e seducenti. La decorazione ha un aspetto sorprendentemente artigianale, una visione del futuro spazi senza tempo.

Cerdisa, ia a design material in porcelain stoneware. A collection with a sophisticated graphic impact in contrasting blue and white, with a distinctive, slightly worn effect that creates a painting allure. Like unrestrained brushstrokes or flowing vibrant liquids, the turbulent colors conjure up the beauty of the cosmos, with magical and seductive imagery. The decoration has a strikingly hand-crafted look, a vision of the future timeless spaces.

Cerdisa est un matériau design en grès cérame. Une collection à l'impact graphique sophistiqué en contraste bleu et blanc, avec un effet distinctif légèrement usé qui crée une allure de tableau. Comme des coups de pinceau effrénés ou des liquides vibrants qui coulent, les couleurs turbulentes évoquent la beauté du cosmos, avec des images magiques et séduisantes. La décoration a un aspect remarquablement artisanal, une vision du futur décore les espaces intemporels.

Cerdisa es un material de diseño en gres porcelánico. Una colección de impacto gráfico sofisticado en contraste entre azul y blanco, con un efecto distintivo, ligeramente desgastado, que crea un encanto pictórico. Como pinceladas desenfrenadas o líquidos vibrantes que fluyen, los colores turbulentos evocan la belleza del cosmos, con imágenes mágicas y seductoras. La decoración tiene un aspecto sorprendentemente artesanal, una visión del futuro espacios atemporales.

CERDISA

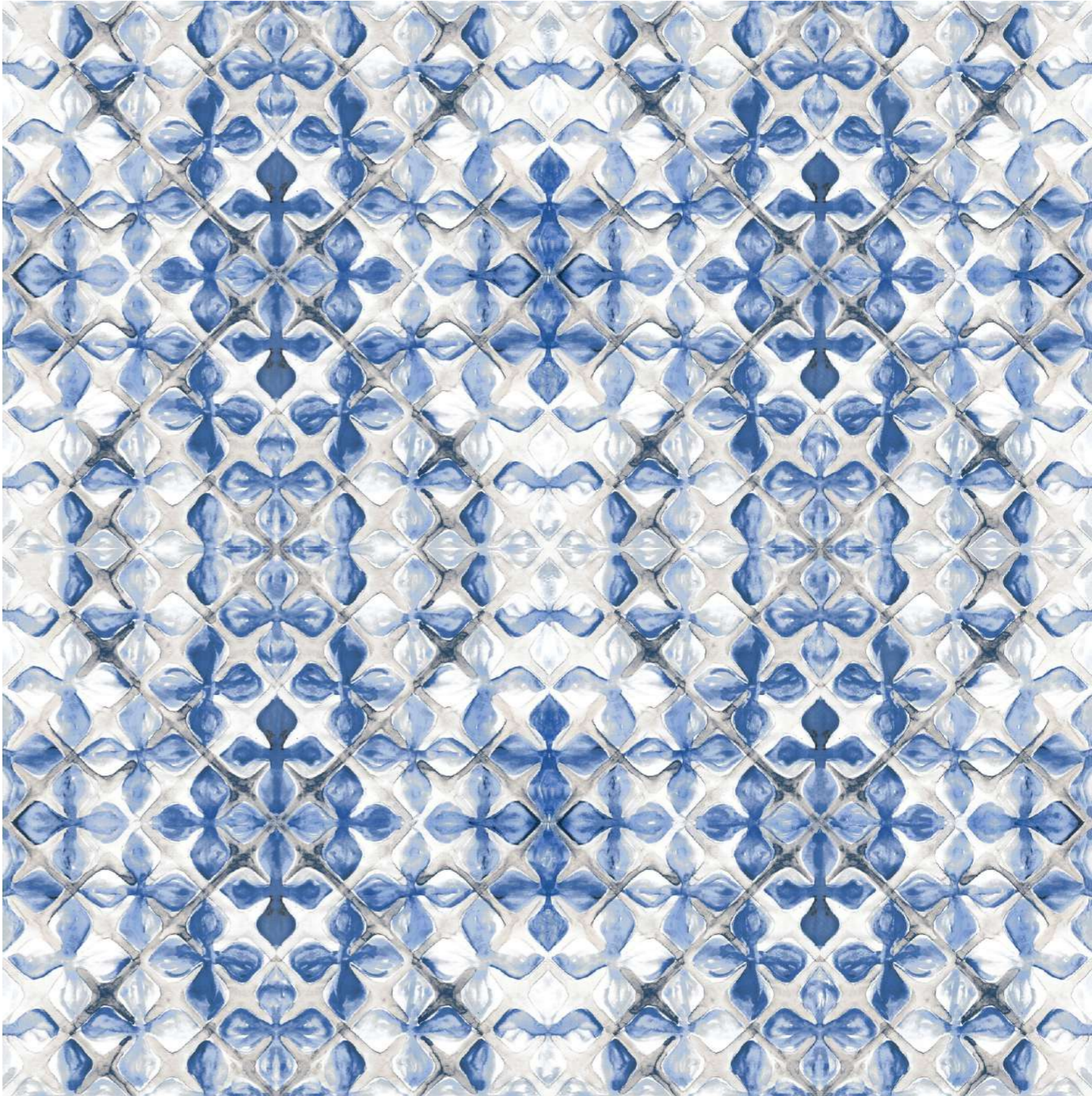


Cerdisa 60x120

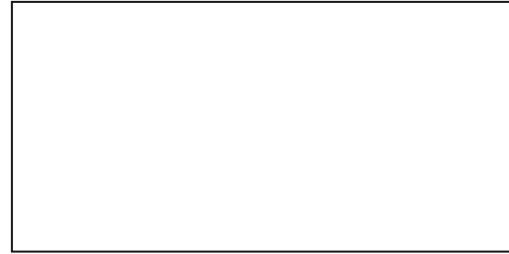
Colori . Colours . Couleurs . Colores



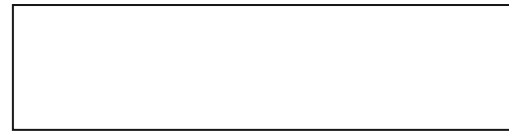
Cerdisa 60x60



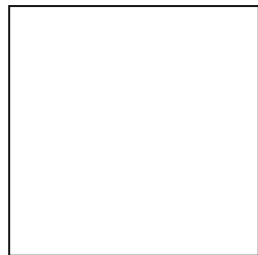
Formati . Sizes . Formats . Formatos



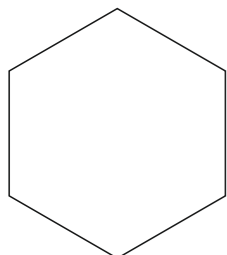
60x120 R
24"x48"
771301 Cerdisa



30x120 R
12"x48"
771302 Cerdisa

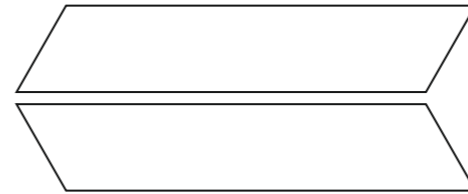


60x60 R
24"x24"
771303 Cerdisa



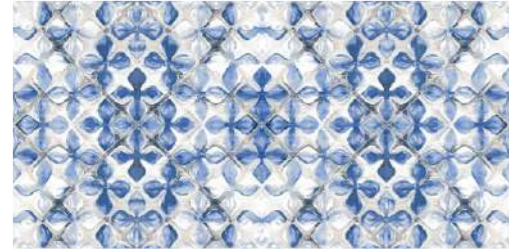
52.5x60 R
21"x24"
771304 Cerdisa

Formati . Sizes . Formats . Formatos



20x120 R
8"x48"
771305 Cerdisa Left
771306 Cerdisa Right

Formati . Sizes . Formats . Formatos



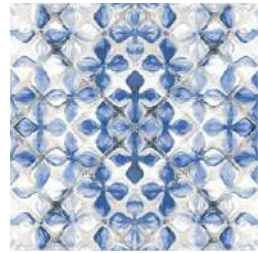
60x120 R
24"x48"
771301 Cerdisa

A81



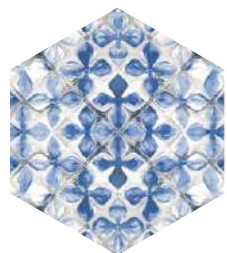
30x120 R
12"x48"
771302 Cerdisa

A71



60x60 R
24"x24"
771303 Cerdisa

A46



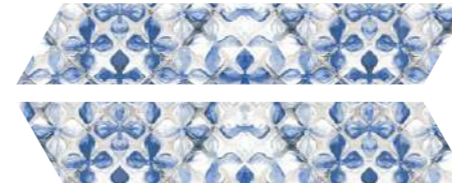
52.5x60 R
21"x24"
771304 Cerdisa

A631



Si consiglia la posa con fuga 2 mm. - Laying with a 2 mm-joint is recommended. - Pose recommandée avec joints de 2 mm. - Se recomienda la colocación con juntas de 2 mm.

Formati . Sizes . Formats . Formatos



20x120 R
8"x48"
771305 Cerdisa Left
771306 Cerdisa Right

A581



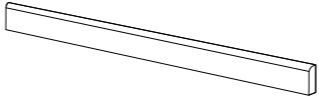

Si consiglia la posa con fuga 2 mm. - Laying with a 2 mm-joint is recommended. - Pose recommandée avec joints de 2 mm. - Se recomienda la colocación con juntas de 2 mm.



Cerdisa 30x120




Pezzi speciali . Trims . Pièces spéciales . Formstücke . Piezas especiales .

		
	BATTISCOPA	
	100x1200	
	A59A 	
CERDISA	771307*	

* Queste parti vengono fornite su ordinazione. - These parts are supplied to order. - Ces pièces sont fournies sur commande. - Estas piezas se suministran bajo pedido.

Imballi . Packing . Conditionnement . Verpackungseinheiten . Embalajes .

FORMATO SIZE FORMAT FORMAT FORMATO	SPESSORE THICKNESS ÉPAISSEUR STÄRKE ESPESOR	KG/MQ KG/SQM KG/MC KG/QM KG/MQ	SCATOLA BOX BOÎTE KARTON CAJA КОРБОКА		EUROPALLET	
				mq	box	mq
60x120 . 24"x48"	9 mm . 0,35"	30	2	1.43	32	45.82
30x120 . 12"x48"	9 mm . 0,35"	30	4	1.43	32	45.82
60x60 . 24"x24"	9 mm . 0,35"	30	4	1.43	32	45.82
52.5x60 . 21"x24"	9 mm . 0,35"	30	4	1.43	32	45.82
20x120 . 6"x48"	9 mm . 0,35"	30	6	1.43	32	45.82



Cerdisa 60x120

CARATTERISTICHE TECNICHE

Technical specifications | Technische Eigenschaften | Caractéristiques techniques | Características técnicas

STANDARD EN 14411 - G

	NORMA STANDARD NORM NORME	VALORI PRESCRITTI DALLE NORME EN 14411 - G INTERNATIONAL STANDARDS EN 14411 - G INTERNATIONALE NORMWERTE EN 14411 - G VALEURS PREVUES PAR LES NORMES EN 14411 - G	VALORE MEDIO CERAGRES CERAGRES AVERAGE VALUE CERAGRES MITTELWERT VALEURS MOYEN CERAGRES
CARATTERISTICHE TECNICHE TECHNICAL DATA TECHNISCHE DATEN CARACTERISTIQUES TECHNIQUES			
CARATTERISTICHE DIMENSIONALI - SIZE CHARACTERISTICS - MASSEIGENSCHAFTEN DETERMINATION DES CARACTERISTIQUES DIMENSIONNELLES - CARACTERISTICAS DIMENSIONALES - РАЗМЕРНЫЕ ХАРАКТЕРИСТИКИ - 尺寸特征			NAT (UGL)
LATI SIDES - SEITEN COTES - CANTOS РАЗМЕРЫ СТОРОН - 側邊	EN ISO 10545-2	± 0,3% MAX (± 1,0 mm MAX)	CONFORME COMPLYING
SPESSORE THICKNESS - DICKE EPAISSEUR - ESPESOR ТОЛЩИНА - 厚度	EN ISO 10545-2	± 5,0% MAX (± 0,5 mm MAX)	CONFORME COMPLYING
RETTILINEITÀ DEGLI SPIGOLI STRAIGHTNESS OF SIDES - GERADLINIGKEIT DER KANTEN RECTITUDE DES ARETES - RECTITUD DE LOS CANTOS КОСОУГОЛЬНОСТЬ - 边角平直度	EN ISO 10545-2	± 0,3% MAX (± 0,8 mm MAX)	CONFORME COMPLYING
ORTOGONALITÀ RECTANGULARITY - RECHTWINKLIGKEIT PERPENDICULARITÉ - ORTOGONALIDAD КРИВИЗНА СТОРОН - 直角度	EN ISO 10545-2	± 0,3% MAX (± 1,5 mm MAX)	CONFORME COMPLYING
PLANARITÀ SURFACE FLATNESS - EBENFLÄCHIGKEIT PLANEITE DE SURFACE - PLANEIDAD КРИВИЗНА ЛИЦЕВОЙ ПОВЕРХНОСТИ - 平整度	EN ISO 10545-2	± 0,4% MAX (± 1,8 mm MAX)	CONFORME COMPLYING
ASSORBIMENTO D'ACQUA WATER ABSORPTION - WASSERAUFNAHME ABSORPTION D'EAU - ABSORCIÓN DE AGUA ВОДОПОГЛОЩЕНИЕ - 吸水率	EN ISO 10545-3	≤ 0,5%	≤ 0,1%
RESISTENZA ALLA FLESSIONE FLEXION RESISTANCE - BIEGEFESTIGKEIT RESISTANCE A LA FLEXION - RESISTENCIA A LA FLEXIÓN ПРЕДЕЛ ПРОЧНОСТИ ПРИ ИЗГИБЕ - 抗弯强度	EN ISO 10545-4	S ≥ 700 N (< 7,5 mm) S ≥ 1.300 N (> 7,5 mm) R ≥ 35 N/mm ² .	S ≥ 2.800 N R ≥ 49 N/mm ² (formato 600x600 24"x24" size)
RESISTENZA ALL'URTO IMPACT RESISTANCE - STOSSFESTIGKEIT RESISTANCE AUX CHOCES - RESISTENCIA A LOS GOLPES УДАРОСТОЙКОСТЬ - 抗冲击强度	EN ISO 10545-5	VALORE DICHIARATO DECLARED VALUE	> 0,80
RESISTENZA ALL'ABRAZIONE ABRASION RESISTANCE - ABRIEBFESTIGKEIT RESISTANCE A L'ABRASION - RESISTENCIA A LA ABRASIÓN СТОЙКОСТЬ К ИСТИРАНИЮ - 耐磨强度	EN ISO 10545-6	≤ 175 mm ³	< 150 mm ³
COEFFICIENTE DI DILATAZIONE TERMICA LINEARE COEFFICIENT OF LINEAR THERMAL EXPANSION - LINEARER WÄRMEAUSSDEHNUNGSKOEFFIZIENT COEFFICIENT DE DILATATION THERMIQUE LINEAIRE - COEFICIENTE DE DILATACIÓN TÉRMICA LINEAL КОЭФФИЦИЕНТ ЛИНЕЙНОГО ТЕРМИЧЕСКОГО РАСШИРЕНИЯ - 线性热膨胀系数	EN ISO 10545-8	-	α=7,3x10 ⁻⁶ °C ⁻¹
RESISTENZA AGLI SBALZI TERMICI RESISTANCE TO THERMAL SHOCKS - BESTÄNDIGKEIT GEGEN TEMPERATÜRSCHWANKUNGEN RESISTANCE AUX CHOCS THERMIQUES - RESISTENCIA A LOS CHOQUES TÉRMICOS СТОЙКОСТЬ К ПЕРЕПАДАМ ТЕМПЕРАТУРЫ - 耐热突变性	EN ISO 10545-9	TEST SUPERATO SECONDO EN ISO 10545-1 PASS ACCORDING EN ISO 10545-1	NESSUN DANNO NO DAMAGE
RESISTENZA AL GELO FROST RESISTANCE - FROSTBESTÄNDIGKEIT RESISTANCE AU GEL - RESISTENCIA AL HIELO МОРОЗОСТОЙКОСТЬ - 耐冻性	EN ISO 10545-12	TEST SUPERATO SECONDO EN ISO 10545-1 PASS ACCORDING EN ISO 10545-1	NESSUN DANNO NO DAMAGE
RESISTENZA ALL'ATTACCO CHIMICO RESISTANCE TO CHEMICALS - CHEMIKALIENBESTÄNDIGKEIT RESISTANCE A L'ATTACQUE CHIMIQUE - RESISTENCIA QUÍMICA ХИМИЧЕСКАЯ СТОЙКОСТЬ - 耐化学品作用	EN ISO 10545-13	UB MIN.	UA ULA UHA
RESISTENZA ALLE MACCHIE RESISTANCE TO STAINS - FLECKENBESTÄNDIGKEIT RESISTANCE AUX TACHES - RESISTENCIA A LAS MANCHAS УСТОЙЧИВОСТЬ К ПЯТНООБРАЗОВАНИЮ - 防污性	EN ISO 10545-14	VALORE DICHIARATO DECLARED VALUE	5
CESSIONE DI PIOMBO E CADMIO LEAD AND CADMIUM DISCHARGE - ABGABE VON BLEI UND CADMIUM PERTE DE PLOMB ET CADMIUM - CESIÓN DE PLOMO Y CADMIUM ВЫДЕЛЕНИЕ СВИНЦА И КАДМИЯ - 铅和镉的排放	EN ISO 10545-15	VALORE DICHIARATO DECLARED VALUE	< AL LIMITE DI RILEVAMENTO < THAN INSTRUMENT LIMIT
			NAT
	DM. 236/89 BCRA	> 0,40	> 0,40
	ASTM C1028	SCOF > 0,60	> 0,60
	ANSI A137.1	Wet DCOF > 0,42	> 0,42
	AS 4586:2013	-	-
	DIN 51130	-	R9
	DIN 51097	-	-
	ENV 12633	≥ CL1	CL1
	BS 7976	≥ 36	≥ 36
SCIVOLosità SKID RESISTANCE - RUTSCHWERT GLISSANCE - ADHERENCIA			



CÉRAGRÈS
LUXE

touch@ceragresceramics.com
www.ceragresceramics.com