

CÉRÀGRÈS
LUXE

BROOKLYN



Brooklyn è una materia di design in gres porcellanato. Le sottili venature sapientemente bilanciate e le striature tono su tono conferiscono alla collezione un carattere contemporaneo dal tocco caldo e invitante. La collezione è stata selezionata per portare negli ambienti un design tipicamente elettrico e contemporaneo, con un mix aperto di stili perfetti sia per progetti commerciali che residenziali.

Brooklyn is a design material in porcelain stoneware. The skillfully balanced, subtle veining effects and tone-on-tone streaks give the collection a contemporary character. The collection has been selected to bring a distinctively eclectic, contemporary design to settings, with an open mix of styles perfect for both commercial and residential projects.

Brooklyn est un matériau design en grès cérame. Les effets de veines, savamment équilibrés et subtils, et les stries ton sur ton confèrent à la collection un caractère contemporain avec une touche chaleureuse et accueillante. La collection a été sélectionnée pour apporter un design résolument électrique et contemporain aux décors, avec un mélange ouvert de styles parfait pour les projets commerciaux et résidentiels.

Brooklyn es un material de diseño en gres porcelánico. Los efectos de vetas sutiles y hábilmente equilibrados y las vetas tono sobre tono confieren a la colección un carácter contemporáneo con un toque cálido y acogedor. La colección ha sido seleccionada para aportar un diseño distintivamente eléctrico y contemporáneo a los entornos, con una mezcla abierta de estilos perfecta tanto para proyectos comerciales como residenciales.

BROOKLYN



Brooklyn 60x120

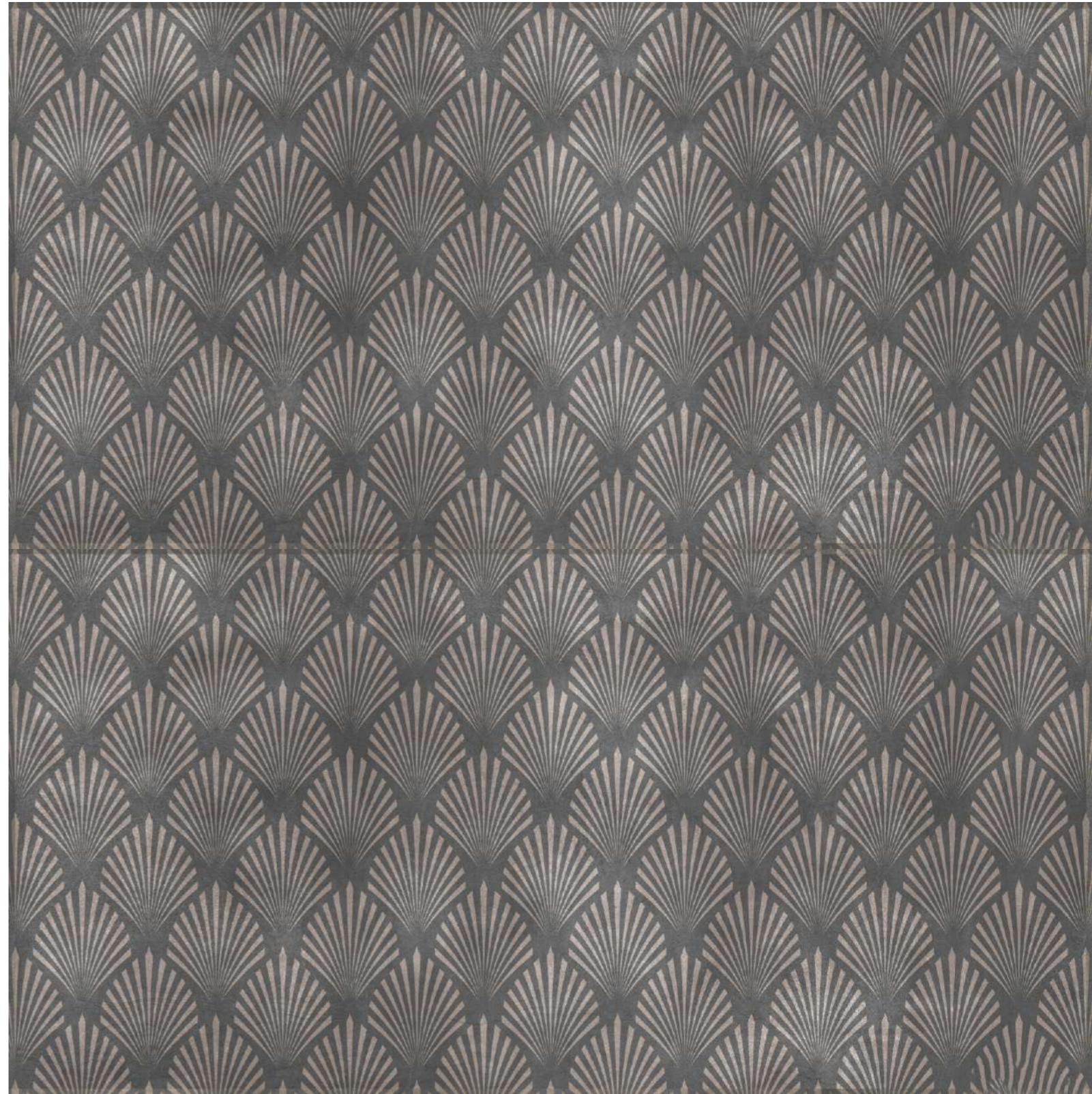
BROOKLYN

Brooklyn 60x120



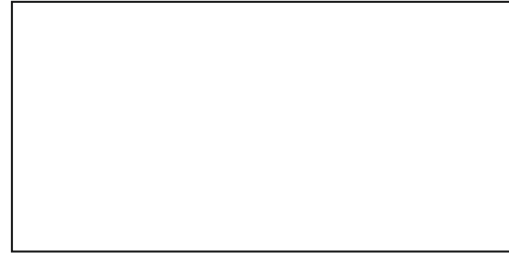
BROOKLYN

Colori . Colours . Couleurs . Colores

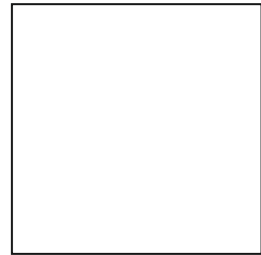


BROOKLYN

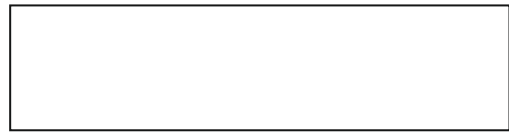
Formati . Sizes . Formats . Formatos



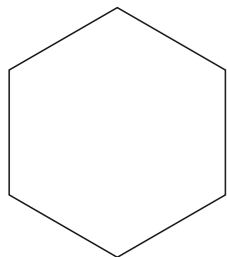
60x120 R
24"x48"
770651 Brooklyn



60x60 R
24"x24"
770652 Brooklyn



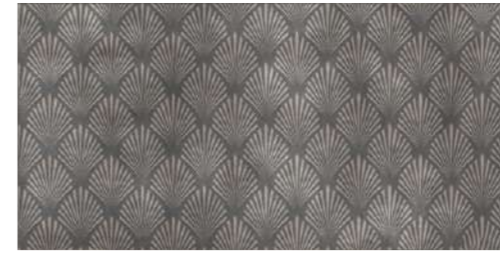
30x120 R
12"x48"
770653 Brooklyn



52.5x60 R
21"x24"
770654 Brooklyn

BROOKLYN

Formati . Sizes . Formats . Formatos



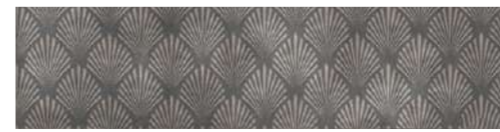
60x120 R
24"x48"
770651 Brooklyn

A81



60x60 R
24"x24"
770652 Brooklyn

A46



30x120 R
12"x48"
770653 Brooklyn

A71



52.5x60 R
21"x24"
770654 Brooklyn

A631



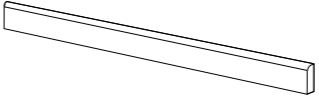
Si consiglia la posa con fuga 2 mm. - Laying with a 2 mm-joint is recommended. - Pose recommandée avec joints de 2 mm. - Se recomienda la colocación con juntas de 2 mm.



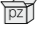
Brooklyn 60x120



Pezzi speciali . Trims . Pièces spéciales . Formstücke . Piezas especiales .

		
	BATTISCOPA	
	100x1200	
	A59A 	
BROOKLYN	770655	

Imballi . Packing . Conditionnement . Verpackungseinheiten . Embalajes .

FORMATO SIZE FORMAT FORMAT FORMATO	SPESSORE THICKNESS EPAISSEUR STÄRKE ESPESOR	KG/MQ KG/SQM KG/MC KG/QM KG/MQ	SCATOLA BOX BOÎTE KARTON CAJA КОРБОКА		EUROPALLET	
				mq	box	mq
60x120 . 24"x48"	9 mm . 0,35"	30	2	1.43	32	45.82
60x60 . 24"x24"	9 mm . 0,35"	30	4	1.43	40	57.20
30x120 . 12"x48"	9 mm . 0,35"	30	4	1.43	-	-
52.5x60 . 21"x24"	9 mm . 0,35"	30	4	1.43	-	-

CARATTERISTICHE TECNICHE

Technical specifications | Technische Eigenschaften | Caractéristiques techniques | Características técnicas |



STANDARD EN 14411 - G

CARATTERISTICHE TECNICHE TECHNICAL DATA TECHNISCHE DATEN CARACTERISTIQUES TECHNIQUES	NORMA STANDARD NORM NORME	VALORI PRESCRITTI DALLE NORME EN 14411 - G INTERNATIONAL STANDARDS EN 14411 - G INTERNATIONALE NORMWERTE EN 14411 - G VALEURS PREVUES PAR LES NORMES EN 14411 - G	VALORE MEDIO CERAGRES CERAGRES AVERAGE VALUE CERAGRES MITTELWERT VALEURS MOYEN CERAGRES
CARATTERISTICHE DIMENSIONALI - SIZE CHARACTERISTICS - MASSEIGENSCHAFTEN DETERMINATION DES CARACTERISTIQUES DIMENSIONNELLES - CARACTERISTICAS DIMENSIONALES - РАЗМЕРНЫЕ ХАРАКТЕРИСТИКИ - 尺寸特征			NAT (UGL)
LATI SIDES - SEITEN COTES - CANTOS РАЗМЕРЫ СТОРОН - 側邊	EN ISO 10545-2	± 0,3% MAX (± 1,0 mm MAX)	CONFORME COMPLYING
SPESSORE THICKNESS - DICKE EPAISSEUR - ESPESOR ТОЛЩИНА - 厚度	EN ISO 10545-2	± 5,0% MAX (± 0,5 mm MAX)	CONFORME COMPLYING
RETTILINEITÀ DEGLI SPIGOLI STRAIGHTNESS OF SIDES - GERADLINIGKEIT DER KANTEN RECTITUDE DES ARETES - RECTITUD DE LOS CANTOS КОСОУГОЛЬНОСТЬ - 边角平直度	EN ISO 10545-2	± 0,3% MAX (± 0,8 mm MAX)	CONFORME COMPLYING
ORTOGONALITÀ RECTANGULARITY - RECHTWINKLIGKEIT PERPENDICULARITÉ - ORTOGONALIDAD КРИБИЗНА СТОРОН - 直角度	EN ISO 10545-2	± 0,3% MAX (± 1,5 mm MAX)	CONFORME COMPLYING
PLANARITÀ SURFACE FLATNESS - EBENFLÄCHIGKEIT PLANEITE DE SURFACE - PLANEIDAD КРИБИЗНА ЛИЦЕВОЙ ПОВЕРХНОСТИ - 平整度	EN ISO 10545-2	± 0,4% MAX (± 1,8 mm MAX)	CONFORME COMPLYING
ASSORBIMENTO D'ACQUA WATER ABSORPTION - WASSERAUFNAHME ABSORPTION D'EAU - ABSORCIÓN DE AGUA ВОДОПОГЛОЩЕНИЕ - 吸水率	EN ISO 10545-3	≤ 0,5%	≤ 0,1%
RESISTENZA ALLA FLESSIONE FLEXION RESISTANCE - BIEGEFESTIGKEIT RESISTANCE A LA FLEXION - RESISTENCIA A LA FLEXIÓN ПРЕДЕЛ ПРОЧНОСТИ ПРИ ИЗГИБЕ - 抗弯强度	EN ISO 10545-4	S ≥ 700 N (< 7,5 mm) S ≥ 1.300 N (> 7,5 mm) R ≥ 35 N/mm².	S ≥ 2.800 N R ≥ 49 N/mm² (formato 600x600 24"x24" size)
RESISTENZA ALL'URTO IMPACT RESISTANCE - STOSSFESTIGKEIT RESISTANCE AUX CHOCES - RESISTENCIA A LOS GOLPES УДАРООСТОЙКОСТЬ - 抗冲击强度	EN ISO 10545-5	VALORE DICHIARATO DECLARED VALUE	> 0,80
RESISTENZA ALL'ABRASIONE ABRASION RESISTANCE - ABRIEBFESTIGKEIT RESISTANCE A L'ABRASION - RESISTENCIA A LA ABRASIÓN СТОЙКОСТЬ К ИСТИРАНИЮ - 耐磨强度	EN ISO 10545-6	≤ 175 mm³	< 150 mm³
COEFFICIENTE DI DILATAZIONE TERMICA LINEARE COEFFICIENT OF LINEAR THERMAL EXPANSION - LINEARER WÄRMEAUSSDEHNUNGSKOEFFIZIENT COEFFICIENT DE DILATATION THERMIQUE LINEAIRE - COEFICIENTE DE DILATACIÓN TÉRMICA LINEAL КОЭФФИЦИЕНТ ЛИНЕЙНОГО ТЕРМИЧЕСКОГО РАСШИРЕНИЯ - 线性热膨胀系数	EN ISO 10545-8	-	α=7,3x10 ⁻⁶ °C ⁻¹
RESISTENZA AGLI SBALZI TERMICI RESISTANCE TO THERMAL SHOCKS - BESTÄNDIGKEIT GEGEN TEMPERATURSCHWANKUNGEN RESISTANCE AUX CHOCES THERMIQUES - RESISTENCIA A LOS CHOQUES TÉRMICOS СТОЙКОСТЬ К ПЕРЕПАДАМ ТЕМПЕРАТУРЫ - 耐热突变性	EN ISO 10545-9	TEST SUPERATO SECONDO EN ISO 10545-1 PASS ACCORDING EN ISO 10545-1	NESSUN DANNO NO DAMAGE
RESISTENZA AL GELO FROST RESISTANCE - FROSTBESTÄNDIGKEIT RESISTANCE AU GEL - RESISTENCIA AL HIELO МОРОЗОСТОЙКОСТЬ - 耐冻性	EN ISO 10545-12	TEST SUPERATO SECONDO EN ISO 10545-1 PASS ACCORDING EN ISO 10545-1	NESSUN DANNO NO DAMAGE
RESISTENZA ALL'ATTACCO CHIMICO RESISTANCE TO CHEMICALS - CHEMIKALIENBESTÄNDIGKEIT RESISTANCE A L'ATTAQUE CHIMIQUE - RESISTENCIA QUÍMICA ХИМИЧЕСКАЯ СТОЙКОСТЬ - 耐化学品作用	EN ISO 10545-13	UB MIN.	UA ULA UHA
RESISTENZA ALLE MACCHIE RESISTANCE TO STAINS - FLECKENBESTÄNDIGKEIT RESISTANCE AUX TACHES - RESISTENCIA A LAS MANCHAS УСТОЙЧИВОСТЬ К ПЯТНООБРАЗОВАНИЮ - 防污性	EN ISO 10545-14	VALORE DICHIARATO DECLARED VALUE	5
CESSIONE DI PIOMBO E CADMIO LEAD AND CADMIUM DISCHARGE - ABGABE VON BLEI UND CADMIUM PERTE DE PLOMB ET CADMIUM - CESIÓN DE PLOMO Y CADMIO ВЫДЕЛЕНИЕ СВИНЦА И КАДМИЯ - 铅和镉的排放	EN ISO 10545-15	VALORE DICHIARATO DECLARED VALUE	< AL LIMITE DI RILEVAMENTO < THAN INSTRUMENT LIMIT
			NAT
	DM. 236/89 BCRA	> 0,40	> 0,40
	ASTM C1028	SCOF > 0,60	> 0,60
	ANSI A137.1	Wet DCOF > 0,42	> 0,42
	AS 4586:2013	-	-
	DIN 51130	-	R9
	DIN 51097	-	-
	ENV 12633	≥ CL1	CL1
	BS 7976	≥ 36	≥ 36
SCIVOLOSITÀ SKID RESISTANCE - RUTSCHWERT GLISSANCE - ADHERENCIA			



touch@ceragresceramics.com
www.ceragresceramics.com